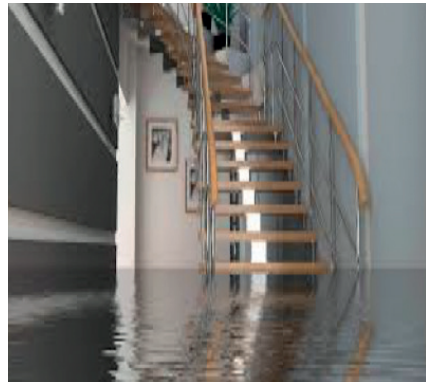


Acqua!

**Evitate guai
sul vostro
cantiere**



ASA | SVV

Schweizerischer Versicherungsverband
Association Suisse d'Assurances
Associazione Svizzera d'Assicurazioni
Swiss Insurance Association

L'acqua causa fastidi e costi

Sapevate che il 70% dei danni di costruzione sono causati da fuoriuscite d'acqua da tubature o da influssi meteorologici avvenuti già durante i lavori di costruzione? Questi danni comportano nuovi costi, perturbazioni nello svolgimento della costruzione e fastidi di varia entità che possono risultare dannosi a posteriori, per esempio possono causare la formazione di muffe. Con le dovute precauzioni molti di questi danni possono essere evitati.

Esempi tipici di danni

- Danni causati da penetrazione d'acqua durante i lavori al tetto
- Danni a tubature durante i lavori di foratura
- Danni causati da negligenze durante l'installazione di tubature d'acqua
- Danni causati dal ristagno d'acqua in tubature otturate
- Acqua pluviale che penetra nell'immobile da lucernari

Misure preventive

Ai responsabili dei lavori è attribuito il ruolo centrale per la presa in considerazione e la messa in atto delle misure preventive. Ciò non scarica però i singoli impresari e il proprietario della costruzione dal prendere le precauzioni necessarie.

1. Controlli regolari

- esaminare il rivestimento del tetto, le finestre e tutte le aperture nella facciata in merito alla loro resistenza alle intemperie
- chiudere tutti i rubinetti del cantiere e scaricare l'acqua dai tubi vaganti
- far eliminare il calcinaccio e le otturazioni dalle tubature

2. Lavori di foratura e fresatura

- prima di forature, localizzare le condutture con apparecchi di misurazione specifici
- nel caso di ristrutturazioni localizzare le condotte per mezzo di planimetrie

3. Acqua pluviale e drenaggio del perimetro

- controllo del funzionamento degli impianti di drenaggio, in particolare in caso di precipitazioni intense

4. Spostamento di condotte

- i responsabili dei lavori analizzano con il montatore l'installazione delle condotte a regola d'arte durante la ristrutturazione (giunture, accoppiamenti, flittings, ecc.)
- esecuzione pedante delle prove di pressione e documentazione dettagliata

Impatto delle misure preventive

Le misure elencate riducono i danni d' acqua e umidità e contribuiscono a ridurne i costi di riparazione poichè

- i danni risalgono spesso alla fase di costruzione, rispettivamente possono essere riconosciuti presto,
- non risultano alti costi di perizia e di ricerca del danno
- non è necessario mettere alla luce condotte sotterrate

Benefici della prevenzione

Tutti gli interessati alla costruzione, dal proprietario all'architetto, dal costruttore agli abitanti, possono approfittare delle misure preventive. Così approfittano

1. gli inquilini e gli utilizzatori, poichè

- non devono sopportare limitazioni di utilizzo dei locali per riparazioni
- vengono evitati danni alla salute per muffe, batteri, funghi domestici, ecc

2. il costruttore e il proprietario dell'immobile, poichè

- non devono pagare i costi di ricerca delle cause del danno, i costi di smantellamento e di riparazione
- non hanno costi di perizia per trovare il colpevole
- non hanno perdite di mutuo e di utilizzo delle località
- non devono fare nessuna dichiarazione alle autorità (per es. il fungo domestico)

3. l'impresario e il manovale, poichè

- non devono caricarsi di lavori a garanzia
- non devono prendersi a carico franchigie di polizze assicurative

Lavorando con architetti, costruttori e impresari seri e rispettando i consigli elencati si possono evitare danni alla salute, costi elevati e molti fastidi per tutti gli interessati al progetto di costruzione.

ASA | SVV

Schweizerischer Versicherungsverband SVV
Conrad-Ferdinand-Meyer-Strasse 14
Postfach
CH-8022 Zürich
Tel. +41 44 208 28 28
Fax +41 44 208 28 00
info@svv.ch
www.svv.ch

Association Suisse d'Assurances ASA
Conrad-Ferdinand-Meyer-Strasse 14
Case Postale
CH-8022 Zurich
Tél. +41 44 208 28 28
Fax +41 44 208 28 00
info@svv.ch
www.svv.ch